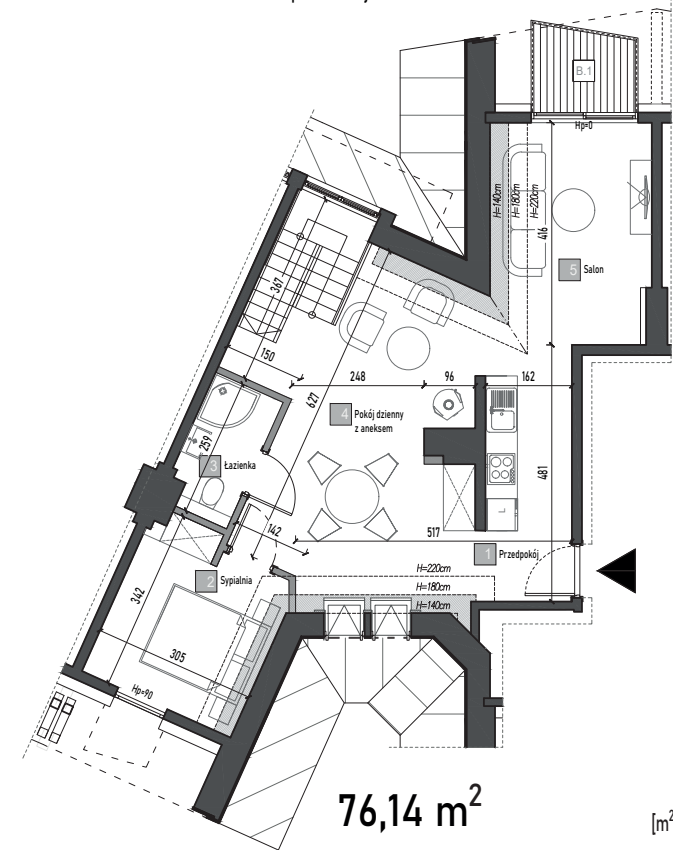


poziom kondygnacji
RZUT PIĘTRO Poddasze I SKALA 1:250

Penthouse 11

Dwupoziomowy



76,14 m²

[m²]

Przedpokój	2,49
Sypialnia	8,76
Łazienka	3,40
Pokój dzienny z aneksem	28,14
Salon	10,70

powierzchnia dodatkowa

b.1 3,57

0 100 200 500 (cm)



Uwaga :

- niniejsze opisy, zestawienia powierzchni, schematy lokali i przedstawione wizualizacje nie stanowią oferty w rozumieniu Kodeksu Cywilnego (Dz. U. nr 16 z 1964r. poz. 93 z późn. zm.) i są publikowane jedynie w celach informacyjnych. Przedstawione wizualizacje mają charakter poglądowy i nie mogą być traktowane jako ostateczne projekty realizacyjne.
- podane powierzchnie zostały obliczone na podstawie Projektu Budowlanego, zgodnie z Polską Normą PN-ISO 9836:1997 Właściwości użytkowe w budownictwie. Określenie i obliczanie wskaźników powierzchniowych i kubaturowych w stanie deweloperskim (tzn. w świetle wykończonych ścian). Nie zaleca się traktowania rysunku jako podstawy do projektu aranżacji wnętrza.

Rezydencje Pod Nosalem

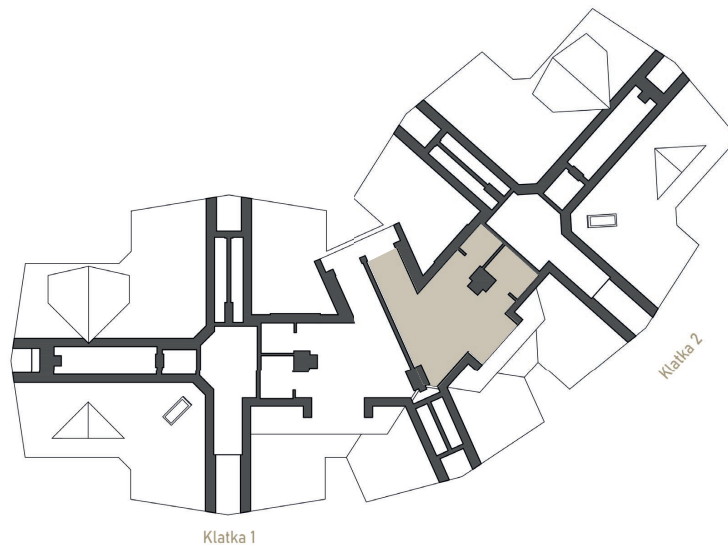
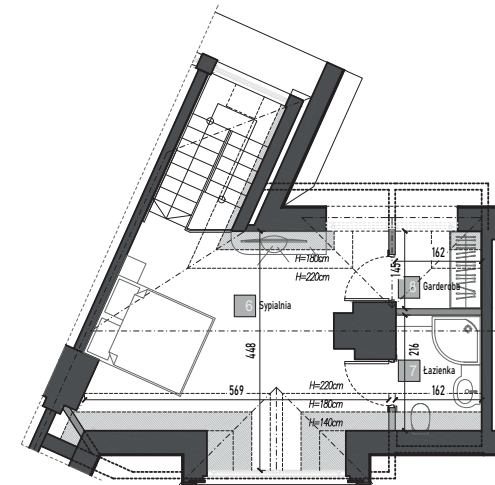
mail: tomax@tomax.com.pl
tel : 604 455 555 , 606 843 843
www.rezydencjepodnosalem.pl

Zakopane ul.Kartowicza 2A
34-500 Zakopane
architecture design by |





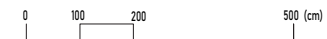
Penthouse 11



poziom kondygnacji

RZUT PODDASZE II SKALA 1:250

	[m ²]
Sypialnia	17,58
Łazienka	2,93
Garderoba	2,13



Uwaga :

- niniejsze opisy, zestawienia powierzchni, schematy lokali i przedstawione wizualizacje nie stanowią oferty w rozumieniu Kodeksu Cywilnego (Dz. U. nr 16 z 1964r. poz. 93 z późn. zm.) i są publikowane jedynie w celach informacyjnych. Przedstawione wizualizacje mają charakter poglądowy i nie mogą być traktowane jako ostateczne projekty realizacyjne.
 - podane powierzchnie zostały obliczone na podstawie Projektu Budowlanego, zgodnie z Polską Normą PN-ISO 9836:1997 Właściwości użytkowe w budownictwie. Określenie i obliczenie wskaźników powierzchniowych i kubaturowych w stanie deweloperskim (tzn. w świetle wykończonych ścian). Nie zaleca się traktowania rysunku jako podstawy do projektu aranżacji wnętrz.

Rezydencje Pod Nosalem

mail: tomax@tomax.com.pl
 tel : 604 455 555 , 606 843 843
www.rezydencjepodnosalem.pl

Zakopane ul.Kartowicza 2A
 34-500 Zakopane
 architecture design by |

