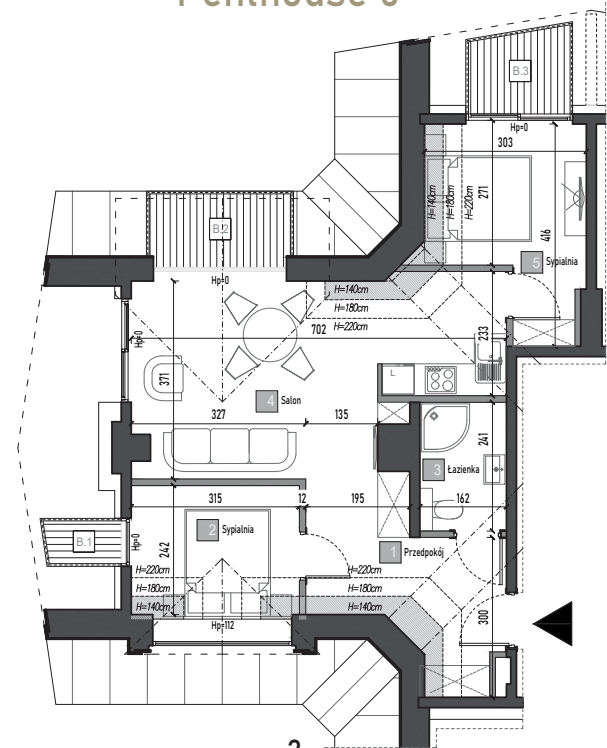




## Penthouse 5



50,40 m<sup>2</sup>

[m<sup>2</sup>]

Przedpokój	6,30
Sypialnia	7,13
Łazienka	3,90
Salon	24,12
Sypialnia	8,94

### powierzchnia dodatkowa

b.1	1,30
b.2	3,87
b.3	3,10



### poziom kondygnacji

RZUT PIĘTRO PODDASZE I SKALA 1:250

#### Uwaga:

- niniejsze opisy, zestawienia powierzchni, schematy lokali i przedstawione wizualizacje nie stanowią oferty w rozumieniu Kodeksu Cywilnego (Dz. U. nr 16 z 1964r. poz. 93 z późn. zm.) i są publikowane jedynie w celach informacyjnych. Przedstawione wizualizacje mają charakter poglądowy i nie mogą być traktowane jako ostateczne projekty realizacyjne.  
 - podane powierzchnie zostały obliczone na podstawie Projektu Budowlanego, zgodnie z Polską Normą PN-ISO 9836:1997 Właściwości użytkowe w budownictwie. Określenie i obliczanie wskaźników powierzchniowych i kubaturowych w stanie deweloperskim (tzn. w świetle wykończonych ścian). Nie zaleca się traktowania rysunku jako podstawy do projektu aranżacji wnętrz.

# Rezydencje Pod Nosalem

mail: [tomax@tomax.com.pl](mailto:tomax@tomax.com.pl)  
 tel : 604 455 555 , 606 843 843  
[www.rezydencjepodnosalem.pl](http://www.rezydencjepodnosalem.pl)

Zakopane ul.Kartowicza 2A  
 34-500 Zakopane  
 architecture design by |

